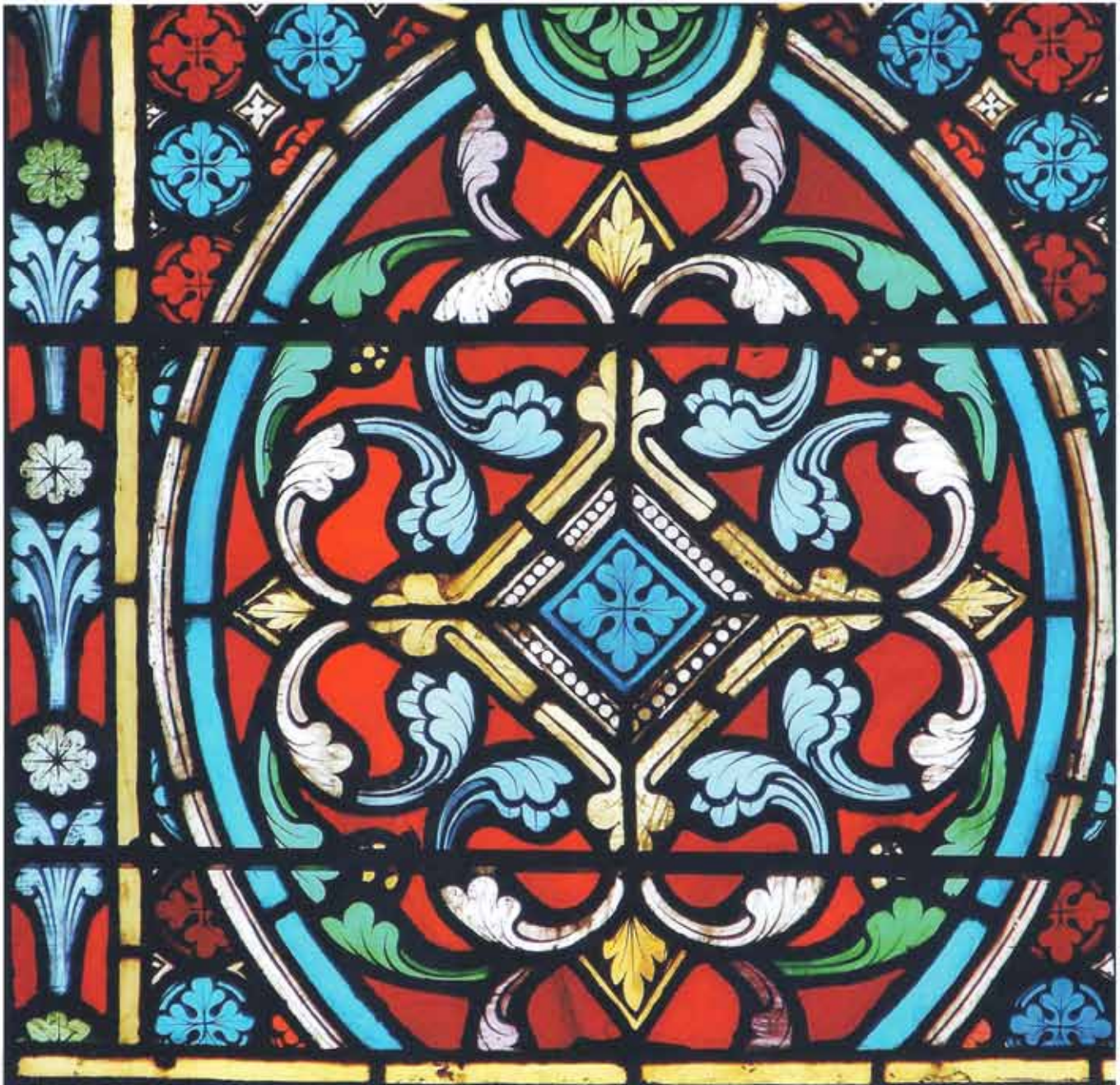




Att färga glas är en teknik som funnits ända sedan forntida Egypten. När Europa kristnades på 1000-talet blev det populärt att använda färgat glas i blyinfattningar i kyrkor och katedraler. Här detalj av fönster från katedralen i Meaux, daterat 1867.



# Glas som ger stämning

Tekniken att färga och blyinfattat glas nådde sin verkliga höjdpunkt under medeltiden. Susanne Larsen har ett ovanligt yrke - att restaurera och reparera det vackra glaset. Arbetet kräver noggrannhet och tålamod, och Susanne jämför det med att lägga pussel.

TEXT CATHARINA MILLER | FOTO DAVID MILLER



**S**usanne Larsen är bebyggelseantikvarie och arbetar som konstglasmästare, bland annat med att renovera blyinfattade fönster. Just nu är hon på Villa Rydegård i Boråstrakten, där 4 177 blyinfattade rutor ska renoveras.

I Sverige här blyinfattat glas främst använts i kyrkfönster, men i England är det vanligare. Och det var via England som Susanne hamnade i sin lite ovanliga nisch.

– Jag har bott i England till och från de senaste femton åren och beundrade den stämning, karaktär och estetik som blyinfattat glas tillför miljön. Som bebyggelseantikvarie är jag något av en husfantast, och ville lära mig mer om hantverket.

I SVERIGE finns ingen formell utbildning till konstglasmästare, men Susanne fick genom en god vän kontakt med ett av de mest kunniga och välrenommerade företagen på området. Till all lycka var paret som driver firman öppna för att lära ut sitt hantverk.

– Under ett par års tid praktiserade jag i verkstaden och fortsatte sedan under deras handledning att arbeta mer självständigt. För fyra år sedan startade jag min egen firma Blyfönsteriet, men jag ringer dem fortfarande för att få råd. Varje jobb innebär nya problem att lösa, nya saker att lära sig, så det känns skönt att ha stöd av en mentor.

SUSANNE arbetar mycket med omfattande renoveringar och restaureringar där allt bly ska ersättas och förtennas. Ofta är många glas trasiga och behöver bytas ut, men det brukar gå att hitta ersättningsglas till äldre blyinfattningar som stämmer väl överens med originalet. Arbetsmetoderna har inte ändrats mycket under årens lopp.

– En konstglasmästare arbetar med en ganska enkel uppsättning verktyg, berättar Susanne.

– Framställningen av konstglas är i princip densamma som förr. Tekniken varierar beroende på vilken struktur man vill uppnå, exempelvis kan glaset kavlas eller blåsas. I dag finns det också maskinellt framställt glas, som har olika struktur beroende på vad det ska användas till.

ATT SÄTTA SAMMAN blyinfattningen igen efter rengöring och borttagning av gammalt bly är som att lägga ett stort pussel. Platsen för bitarna är oftast given men ändå är det komplicerat att få allt att stämma, särskilt om bitarna är många och små. Tålmod, noggrannhet och åter tålmod är nödvändiga egenskaper för ett bra resultat, förklarar Susanne, och slår hål på myten att glas är ett rörligt material vars yta omformas och "rinner" med årens lopp.

– Skillnaden i struktur mellan gammalt glas och modernt så kallat floatglas är kort och gott tillverkningsprocessen. Att gammalt glas oftast är tjockare nedtill i bågen beror helt enkelt på att det var logiskt för glasmästaren att sätta den tjockare delen nedåt på det ojämna, munblåsta glaset. Så den som väntar på att det nytillverkade planglaset ska förvandlas till ett skimrande glas fullt av magiskt liv väntar förgäves!

SUSANNE tycker det är en ynnest att få vistas i kyrkornas vackra, rogivande miljöer. Annars är de blyinfattade fönstren vanligast i trapphus.

– Glädjande nog har många bostadsrättsföreningar insett värdet av att restaurera dem. Det höjer både det estetiska och det faktiska värdet på fastigheten. ●

*“Det är som att lägga ett stort, komplicerat pussel”*

## FÖNSTREN PÅ VILLA RYDEGÅRD

Susanne Larsen renoverar fönstren på Villa Rydegård som ligger strax utanför Borås. Villan är ritad av Lars Israel Wahlman 1907 och har nationalromantiska stildrag, bland annat med många blyinfattade fönster. Här finns hela 4 177 blyinfattade rutor!

Susanne: "Det är tillfredsställande att veta att mitt arbete bidrar till att bevara vacker, unik och hantverksmässigt högklassig arkitektur. Villa





Fönstren på Villa Rydegård häller i minst hundra år till!

Nedan: Prova på fönsterhantverk från arkitekturbiennalen i Venedig 2014. Notera de blyinfattade fönstren.



De små, runda glasen i belysning beställs från Tyskland.

### MER OM BLYINFATTAT GLAS

**KONSTEN** att skapa målat blyinfattat glas utvecklades under medeltiden. Den nya konstformen blomstrade genom kristendomens spridning, som ledde till ett intensivt byggande av kyrkor och katedraler. I Frankrike finns målade glaspaneler bevarade från så tidigt som år 1075.

I **SVERIGE** började man blåsa glas till kyrkfönster under 1000-talet, men antagligen var det inte svenska hantverkare som gjorde fönstren. I stället importerade man målade glaspaneler eller lät kringresande mästare ta hand om arbetet. Tyvärr finns mycket lite skrivet om det blyinfattade glasets historia i Sverige.

Strukturen i glaset visar att det är kavlat, alltså att glasmassan hålls ut på ett bord och kavlas ut likt en deg. Bitarna är skurna för att passa kring runda glas.

### MER OM SUSANNE

**Yrke:** Konstglasmästare och driver företaget Blyfönsteriet i Alingsås.

**Just nu:** Renoverar korfönstret i Katolska kyrkan, Göteborg



Dekorativa blyinfattningar blev populära i början av 1900-talet, både i privat och offentlig miljö.

Susanne har bott i England och besöker ofta William Morris' hem Red House i London. Han var förgrundsgestalten i Arts & Crafts-rörelsen som bland annat varnade för blyinfattade fönster.

